

Die Kreislaufwirtschaft ist ein zentraler Baustein des nachhaltigen Bauens – und genau hier setzen die Regionalen Erdbaustoffe an. Statt mineralische Feinstoffe ungenutzt zu deponieren, werden sie zu einem vielfältigen Baustoff verarbeitet und in den Materialkreislauf zurückgeführt. Das reduziert Abfälle, spart wertvollen Deponieraum und entlastet die Umwelt. Zudem sind die Erdbaustoffe am Ende ihres Lebenszyklus vollständig recycelbar und können erneut verwendet werden. Dieser Ansatz im Sinne einer nachhaltigen Entwicklung ermöglicht eine lebenswerte Zukunft für Generationen. Für diese innovative und nachhaltige Vorgehensweise wurde der Regionale Erdbeton 2014 mit dem Umweltpreis Schweiz in der Kategorie Innovation ausgezeichnet.

REB® REGIONALER ERDBETON

REB® wird auf der Basis von **natürlichen** Gesteinskörnungen unter Verwendung eines patentierten Bindemittels hergestellt. Das gemischte Produkt ist erdfeucht; mit einem geringen Verdichtungsaufwand kann eine sehr hohe Festigkeit erreicht werden. Das Material ist setzungsarm.

Eigenschaften

- erdfeuchtes Feinstoffmaterial
- leichte Verdichtbarkeit
- setzungsarm
- schnell überbaubar
- jederzeit wieder lösbar
- definierte Eigenschaften durch konsequentes Qualitätsmanagement
- frei von umweltschädlichen Zusatzstoffen
- verträglich mit allen gängigen Rohrmaterialien
- robust
- schont natürliche Ressourcen, Finanzen und Umwelt
- Transport nur mit Kipper

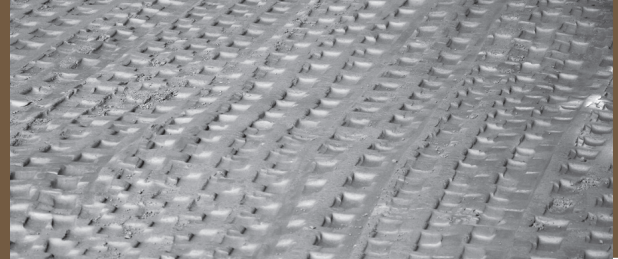


vielfältig.simpel.nachhaltig.

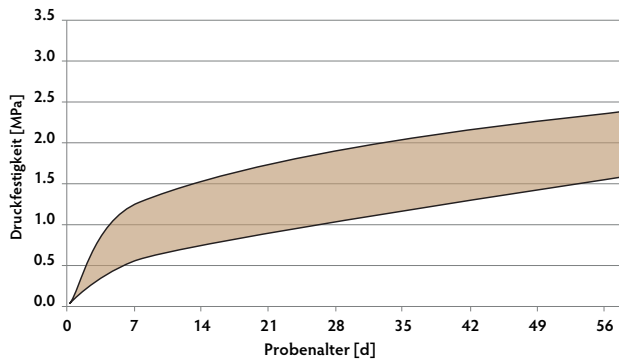
Technische Kennwerte REB

- Konsistenz: erdfeucht, rieselfähig
- Feuchtdichte: $\sim 2.0 \text{ t/m}^3$
- Druckfestigkeit nach EN 12390-3:
 - > 1.0 N/mm^2 (nach 7 Tagen)
 - > 1.3 N/mm^2 (nach 28 Tagen)
- Tragfähigkeit nach VSS 70317:
 - M_{E1} -Wert: > 80 MN/m^2 (nach 7 Tagen)
 - M_{E1} -Wert: > 100 MN/m^2 (nach 28 Tagen)
- Tragfähigkeit nach VSS 70313:
 - Dynamischer Plattendruckversuch E_{Vd}
 - E_{Vd} -Wert: > 70 MN/m^2 (nach 7 Tagen)
 - E_{Vd} -Wert: > 90 MN/m^2 (nach 28 Tagen)
- Wasserdurchlässigkeit nach SN EN ISO 17892-11:
 - 10^{-9} bis 10^{-11} m/s
- Scherfestigkeit: > 100 kN/m^2

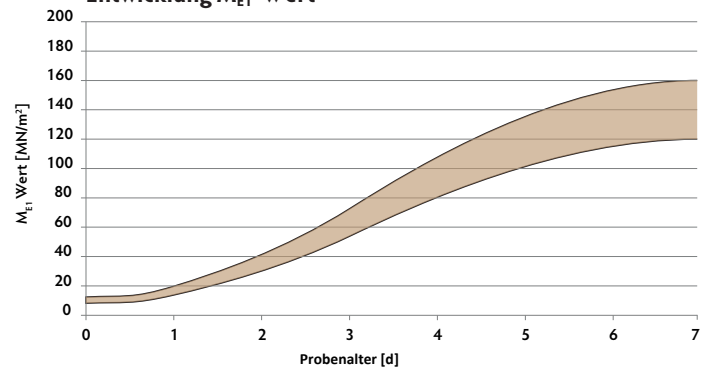
Der Erdbeton ist vielseitig einsetzbar: zum Stabilisieren oder für den Austausch von Böden, für Gründungskonzepte oder Schüttungen, für Auffüllungen, Fixierungen oder Umhüllungen. Dies sind nur einige der Einsatzmöglichkeiten des Innovationsprodukts aus Ihrer Region.



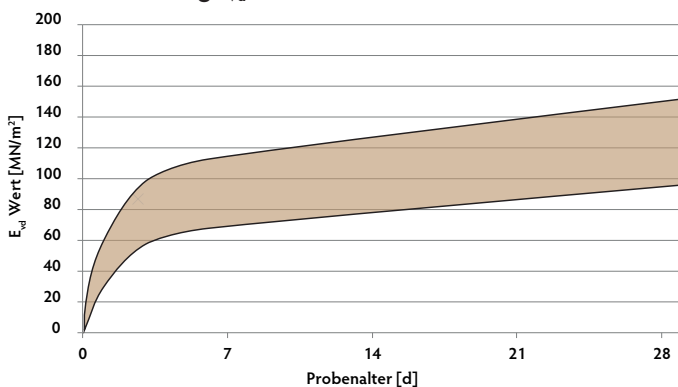
Druckfestigkeitsentwicklung



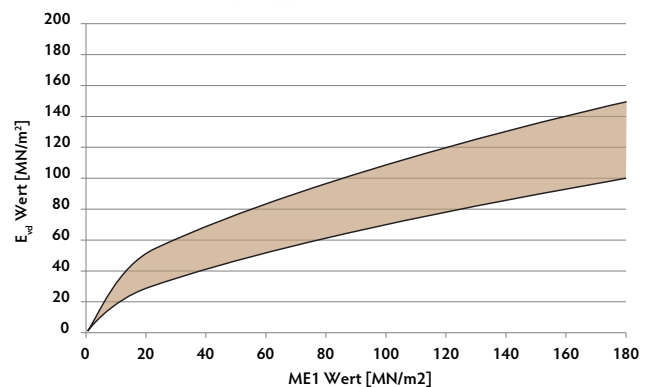
Entwicklung M_{E1} -Wert



Entwicklung E_{Vd} - Wert



Korrelation M_{E1} - E_{Vd}

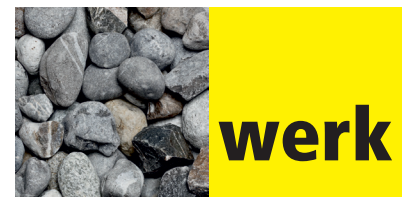


UMWELTPREIS
SCHWEIZ
PRIX
SUISSE
ENVIRONNEMENT
GEWINNER KATEGORIE
INNOVATION 2014

*REBA25 ist europaweit patentiert und hat den Umweltpreis der Schweiz gewonnen.

LOGBAU

Logbau AG
Industriestrasse 13
7304 Maienfeld
Tel. 081 303 73 80
info@logbau.swiss
logbau.swiss



Kieswerk der Gemeinde Eschenbach
Rothenburgstrasse 24a
6274 Eschenbach
Tel. 041 448 10 66
Fax, 041 448 10 68
info@kieswerk-eschenbach.ch
kieswerk-eschenbach.ch